

Wir sind an Ihrer Seite

- In Gesprächen bereiten wir Sie auf die Aufgabe als Patin oder Pate vor.
- Gemeinsam besprechen wir die Rahmenbedingungen für unsere Zusammenarbeit.
- Wir vermitteln den ersten Kontakt zu Ihrem Patenkind.
- Bei **Patentino** bekommen Sie eine feste Ansprechperson, die Sie in Ihrer Aufgabe begleitet und berät.
- Wir unterstützen Sie in schwierigen Situationen.
- Wir bieten Schulungen an.
- Wir organisieren Treffen mit anderen Patenfamilien, bei denen Sie Ihre Erfahrungen austauschen können.



Weitere Infos

Nehmen Sie Kontakt mit uns auf:

VSP „Patentino“
Konrad-Adenauer-Straße 11
72072 Tübingen

Telefon: 07071 754 18-20 /-21 /-22

Fax: 07071 754 18 39

E-Mail: patentino@vsp-net.de

Weitere Informationen im Internet:

www.patentino-vsp.de

Aktuelles gibt es auch auf unserer
Facebook-Seite (@vsp.patentino):
www.facebook.com/vsp.patentino

Patentino ist ein präventives Angebot des VSP – Verein für Sozialpsychiatrie e.V. in den Kreisen Reutlingen und Tübingen sowie in Kooperation mit diesen Landkreisen.



Der VSP setzt sich seit 1972 für die Verbesserung des Hilfeangebots für psychisch kranke Menschen im außerklinischen Bereich ein. Der VSP steht für Kompetenz und langjährige Erfahrung. Das Motto: Inklusion leben!



Patentino

Patenschaften für Kinder
psychisch erkrankter Eltern



Verein für
Sozialpsychiatrie e.V.



in den Landkreisen Tübingen und Reutlingen

Insel im Alltag

Wir alle brauchen hin und wieder eine Auszeit im Alltag. Für Kinder von Eltern mit einer psychischen Erkrankung kann der Alltag sehr belastend sein. Häufig übernehmen sie für ihr Alter zu viel Verantwortung, beispielsweise wenn sie in Krisenzeiten kleinere Geschwister versorgen oder sich um den Haushalt kümmern.

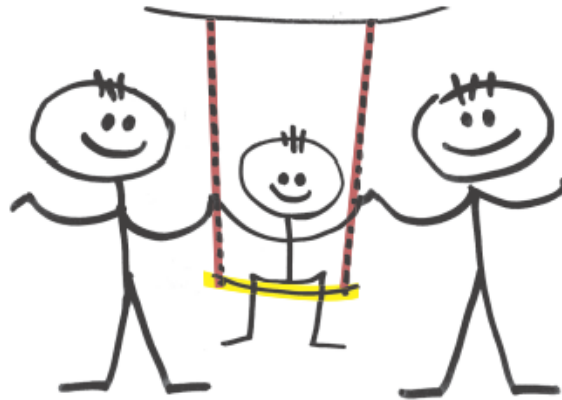
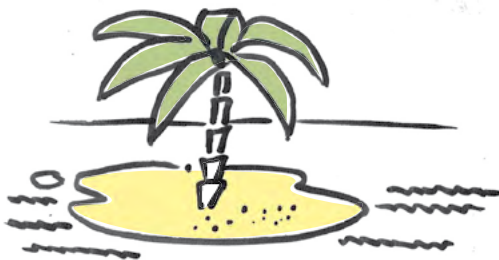
Ihr eigenes „Kind-Sein“ gerät dabei in den Hintergrund. Deshalb ist es für diese Kinder wichtig, auf ein stabiles Sicherheitsnetz außerhalb der Familie vertrauen zu können.

Unser Ziel

Als Patin oder Pate werden Sie zu einer vertrauensvollen und verlässlichen Bezugsperson für einen jungen Menschen.

In Krisensituationen entlasten Sie die betroffene Familie und tragen dazu bei, dass sich Ihr Patenkind altersgemäß entwickeln und unbeschwerter leben kann.

Werden Sie für Ihr Patenkind zu einer sicheren Insel im Alltag.



Aufgaben in der Patenschaft

- Sie halten (möglichst über mehrere Jahre hinweg) regelmäßigen Kontakt zu Ihrem Patenkind, z.B. an einem Nachmittag pro Woche.
- Zusammen mit Ihrem Patenkind gestalten Sie die gemeinsame Zeit (z.B. spielen, basteln, etwas unternehmen).
- Sie gehen möglichst flexibel auf die Bedürfnisse des Kindes ein und fördern seine Potenziale. So entlasten Sie das Kind und seine Familie.
- In Krisensituationen sind Sie Ansprechpartner*in und wichtige Vertrauensperson für das Kind.
- Es sollte möglich sein, dass Sie Ihr Patenkind auch einmal über Nacht bei sich aufnehmen.
- Sie lassen das Kind an Ihrem (Familien-)Alltag teilhaben.
- Sie begegnen den Eltern des Patenkindes wertschätzend und vorurteilsfrei.

Wie werde ich Patin oder Pate?

Prinzipiell gilt: Jede Familie und jede Einzelperson kann eine Patenschaft übernehmen!

Wenn Sie Interesse an einer Patenschaft haben, melden Sie sich gern per Telefon oder E-Mail bei uns. Ein*e Kolleg*in wird dann mit Ihnen einen Termin für ein ausführliches Ersttelefonat vereinbaren (Zeitraumen: etwa 1 Stunde). In diesem Gespräch informieren wir Sie konkreter über unser Angebot und klären mit Ihnen, ob das Ehrenamt zu Ihnen und Ihrer Lebenssituation passt. Außerdem besprechen wir das weitere Vorgehen.

Wir freuen uns, von Ihnen zu hören!

